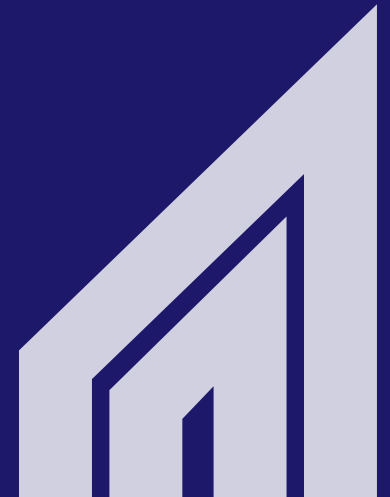




 **A PREFABRİK YAPI**  
ÜRETİM SANAYİ



## *Prefabrik yapı almanın en kolay olduđu yerdesiniz,*

A Prefabrik Yapı, sektöründe uzun yıllar çalışmış, deneyimlerini, bilgi ve tecrübesini sanayiye taşımış yeterli bir yönetim ve imalat kadrosuna sahiptir.

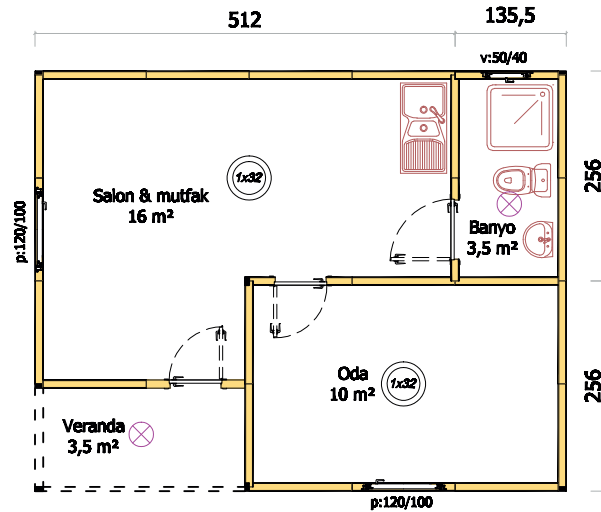
Tek katlı ve çift katlı prefabrik yapıların yanı sıra dört kat'a kadar çelik yapılar, estetik görünümlü güvenlik kabinleri, hafif çelik yapılar, Konteyner ve Şantiye yapıları gibi geniş ürün hizmeti ile teknolojinin getirdiđi yenilikleri yakından takip etmektedir. Ürünler dört mevsim, on iki ay kullanılabilir olarak tasarlanmakta olup siparişlerini yurt içi ve yurt dışı hizmetler sunmaktadır. 770 m<sup>2</sup> kapalı, toplam 2.300 m<sup>2</sup> üretim alanı ile talep ve ihtiyaçlara en iyi şekilde cevap verebilecek üretim ve montaj kabiliyetine sahiptir.

A Prefabrik Yapı, malzeme kalitesinde gösterdiği hassasiyeti, üretim ve montaj aşamasında da göstererek müşteri memnuniyetini prensip edinmiştir.



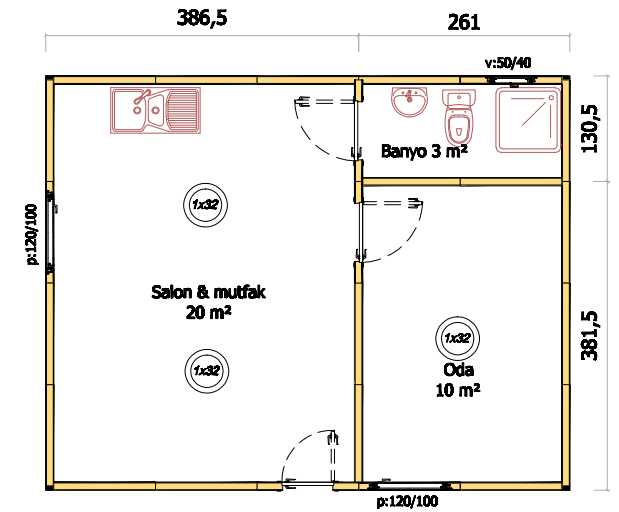
33m<sup>2</sup>

Anamur  
Evleri -1



33m<sup>2</sup>

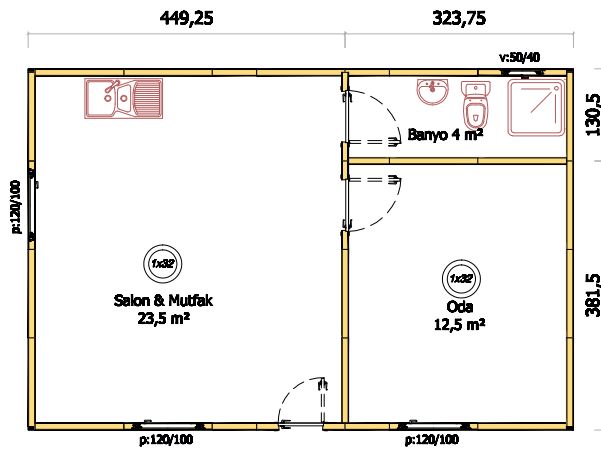
Anamur  
Evleri -2





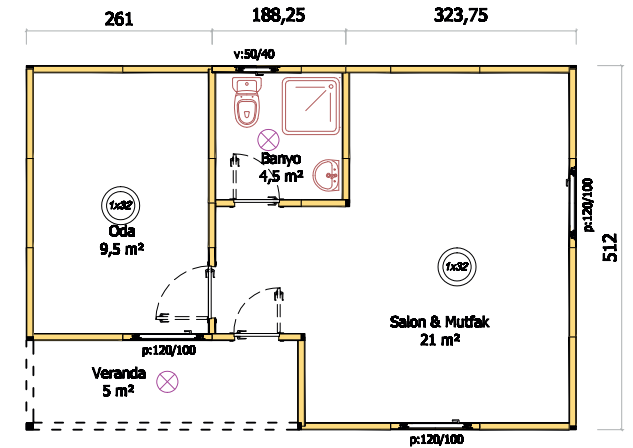
**40m<sup>2</sup>**

**Bozyazı  
Yayla Evleri -1**



**40m<sup>2</sup>**

**Bozyazı  
Yayla Evleri -2**



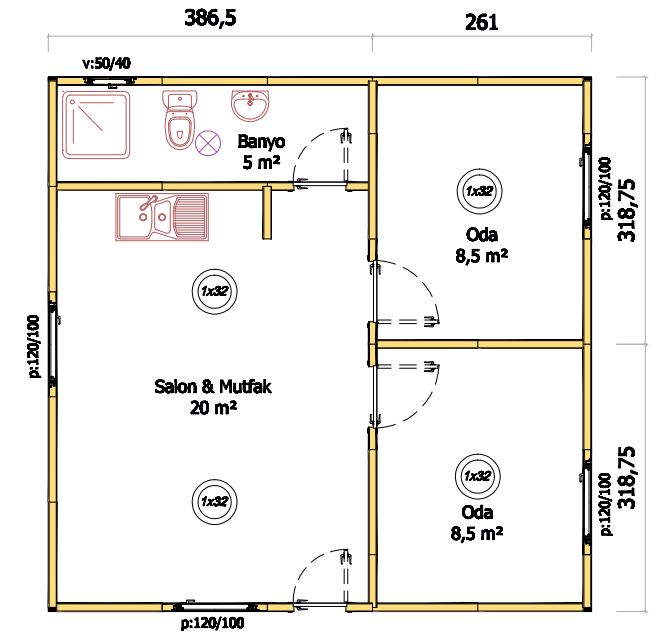


*bir hayalden sonra...*



**42m<sup>2</sup>**

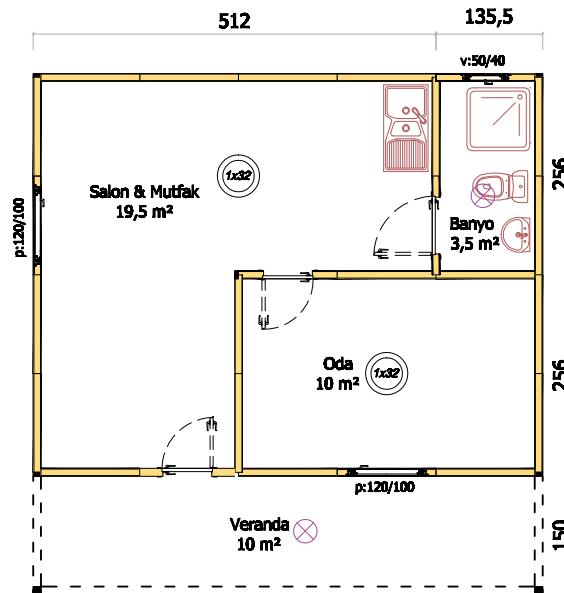
**Salda  
Göl Evi**





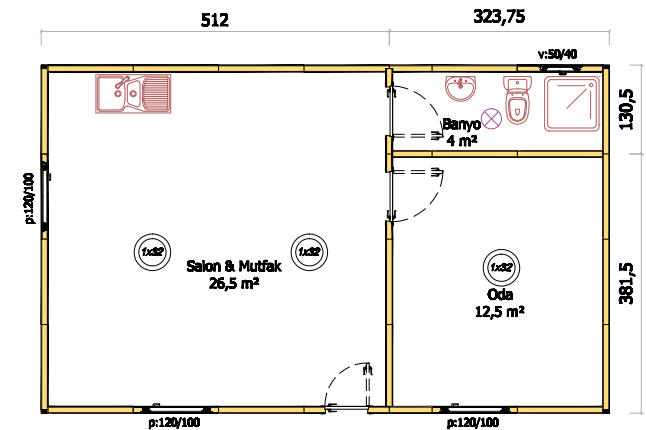
**43m<sup>2</sup>**

***Kaş Manzara  
Evleri -1***



**43m<sup>2</sup>**

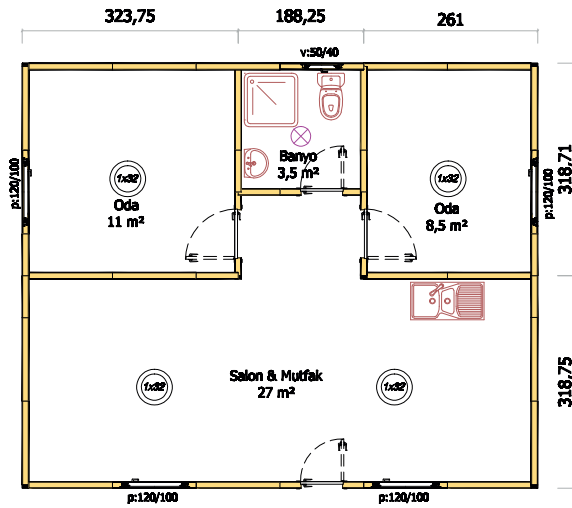
***Kaş Manzara  
Evleri -2***





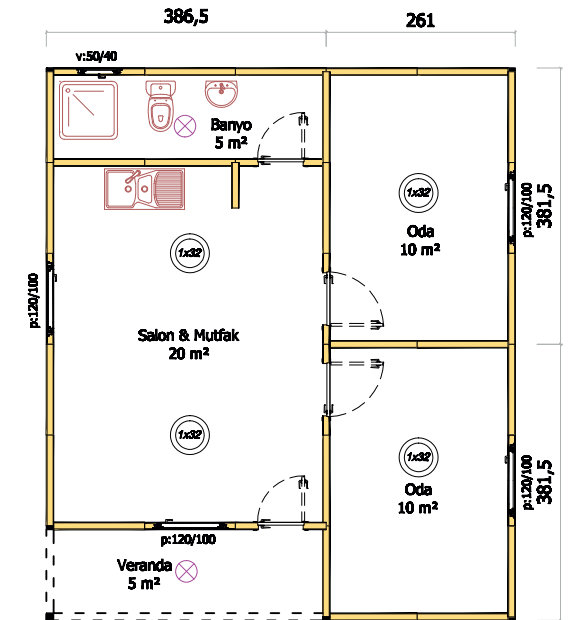
50m<sup>2</sup>

*Saklıkent  
Kanyon Evleri -1*



50m<sup>2</sup>

*Saklıkent  
Kanyon Evleri -2*

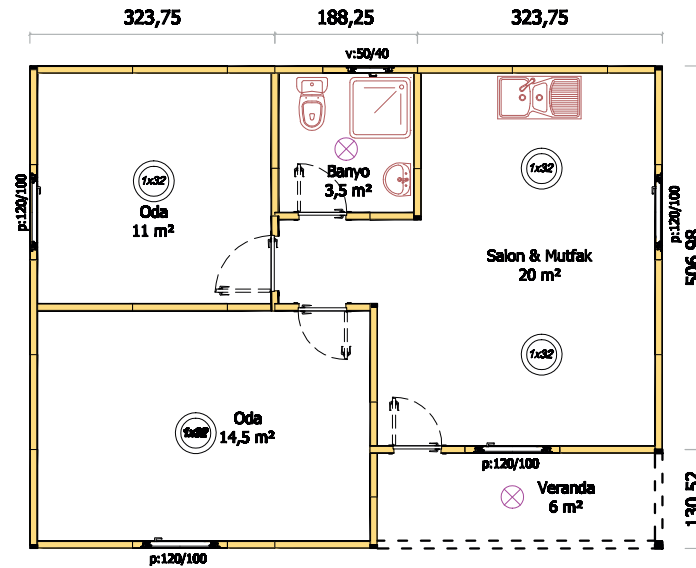




*her metrekarede hayat...*

55m<sup>2</sup>

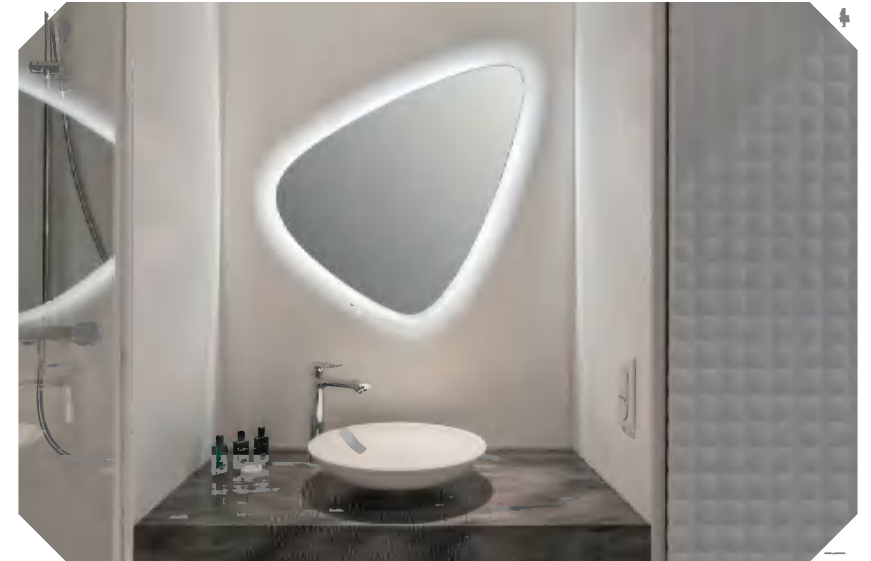
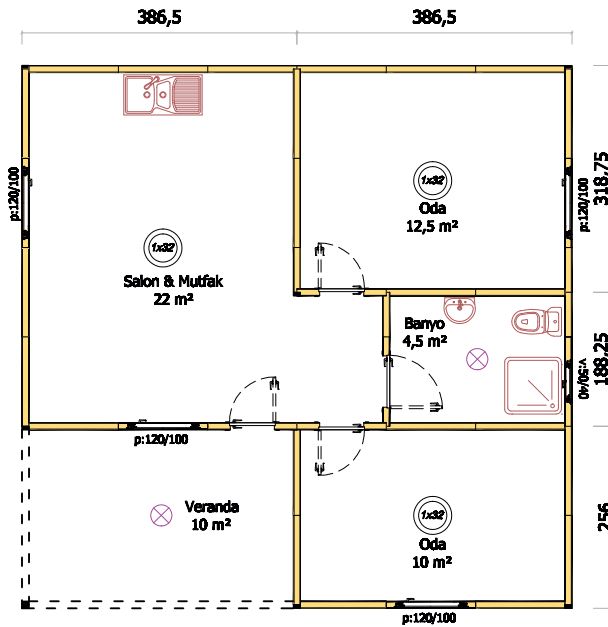
*Alanya  
Günbatımı Konağı*





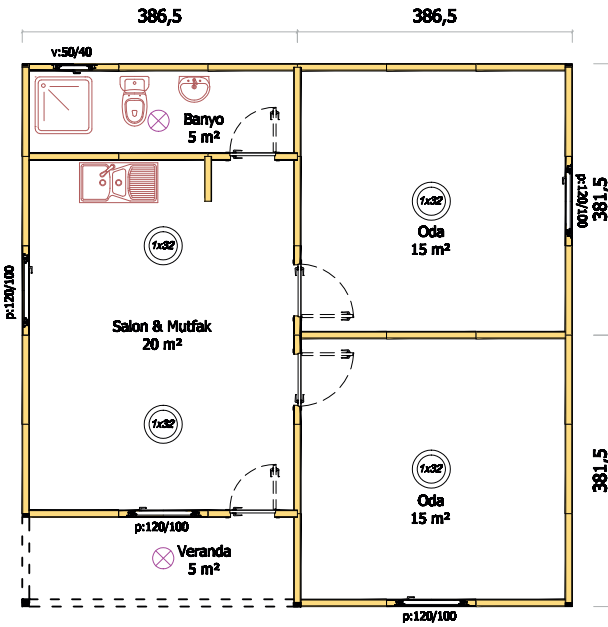


**58m<sup>2</sup>**  
*Kamil Bey  
Konağı*

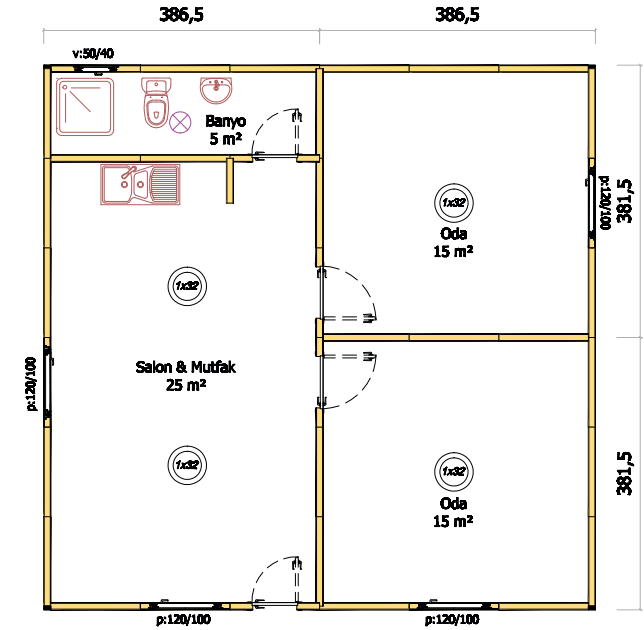




**60m<sup>2</sup>**  
**Fatih Köşkü -1**



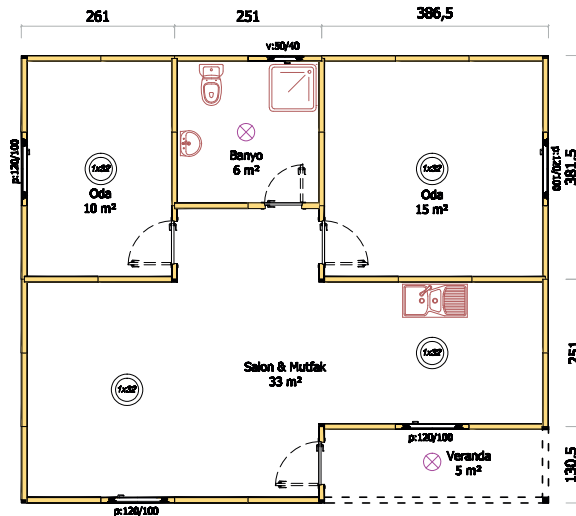
**60m<sup>2</sup>**  
**Fatih Köşkü -2**





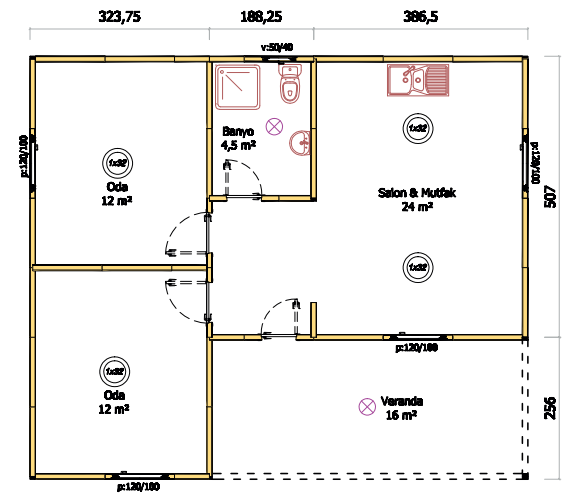
69m<sup>2</sup>

Mavi Tur  
Evleri -1



69m<sup>2</sup>

Mavi Tur  
Evleri -2

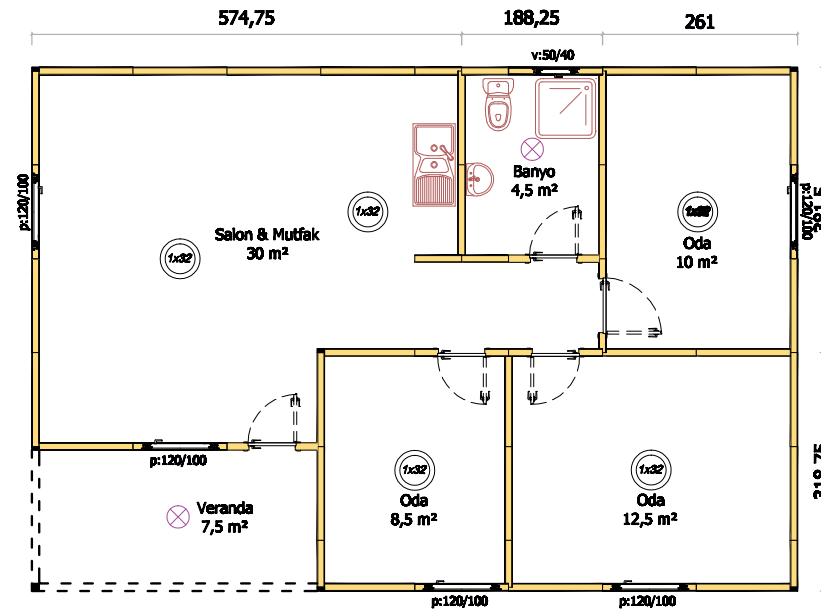




*mükemmel,  
ısı ve ses izolasyonu...*

**73m<sup>2</sup>**

**Davraz  
Kayak Evi**

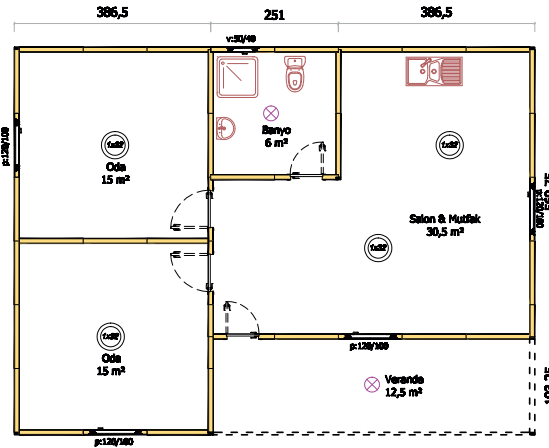




*galvaniz çeliğin  
sıradışı mimarisi...*

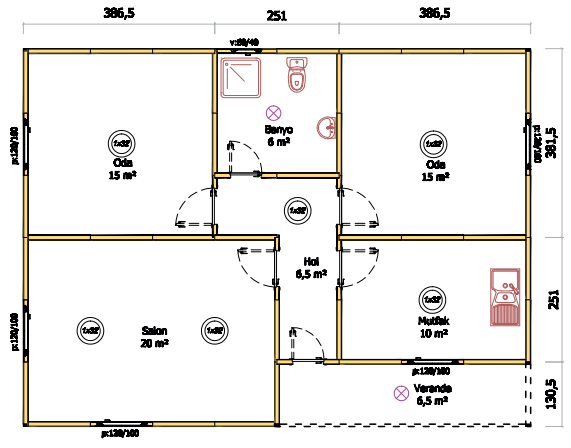
**79m<sup>2</sup>**

*Akdeniz Mavisi  
Konakları-1*



**79m<sup>2</sup>**

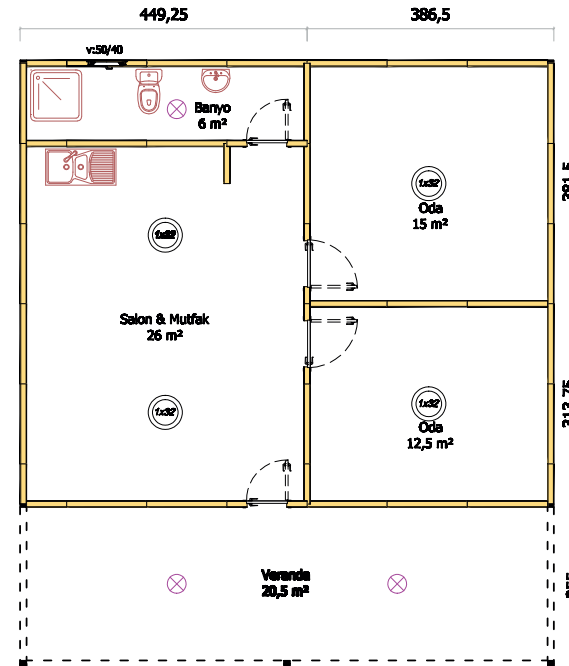
*Akdeniz Mavisi  
Konakları-2*





**80m<sup>2</sup>**

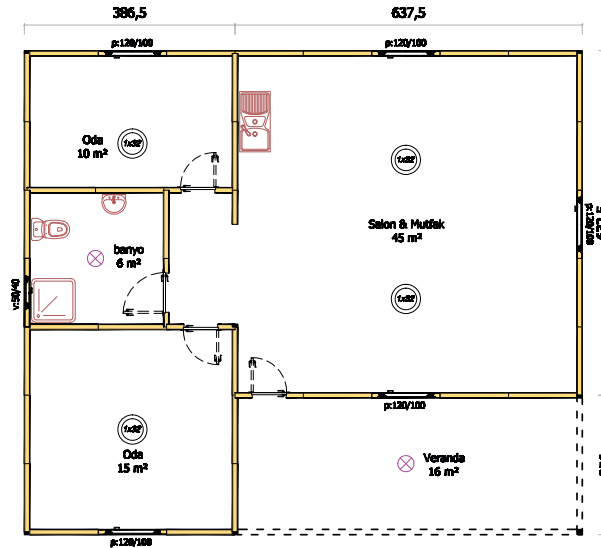
*Manavgat  
Şelale Konağı-1*





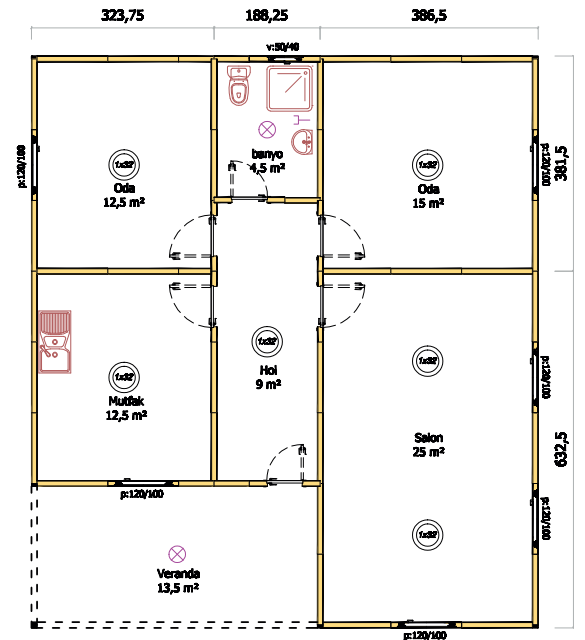
92m<sup>2</sup>

*Esmâ Sultan  
Konakları -1*



92m<sup>2</sup>

*Esmâ Sultan  
Konakları -2*

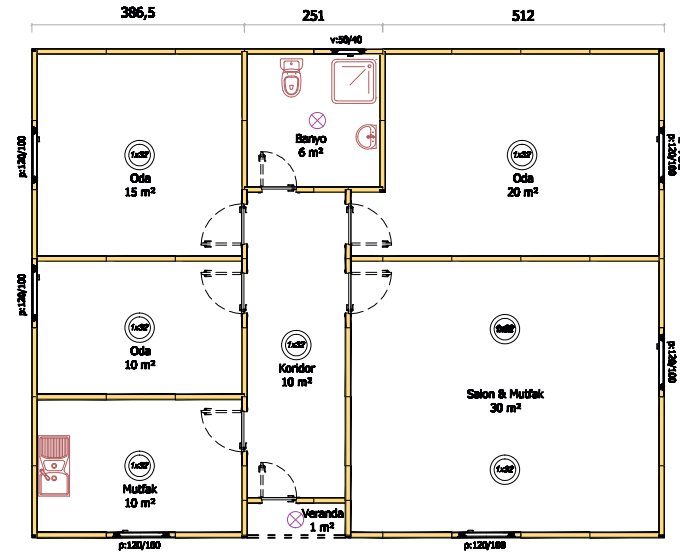




*güvenli yapılar...*

**102m<sup>2</sup>**

*Finike  
Bahçe Evi*



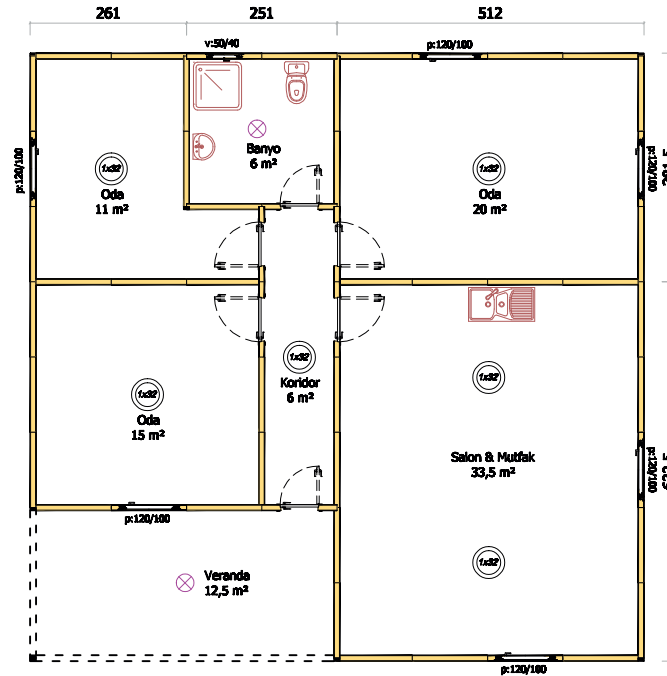




*mutluluk...*

**104m<sup>2</sup>**

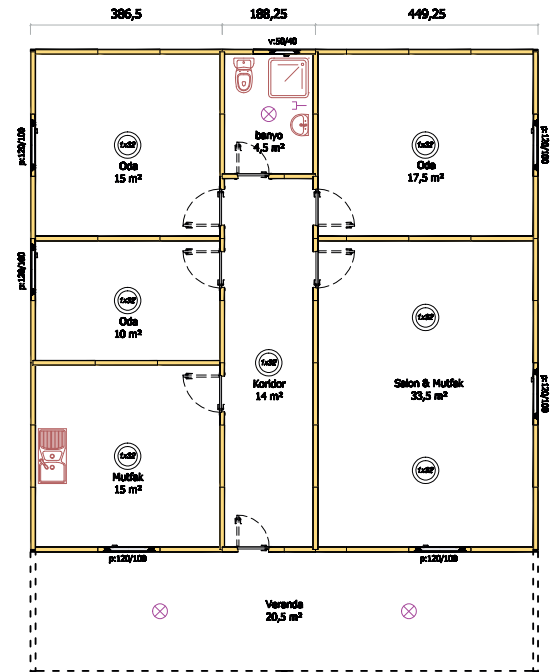
*Datça Evi*





*her anı keyif...*

**130m<sup>2</sup>**  
*Lara*  
*Bahçeli Konak*













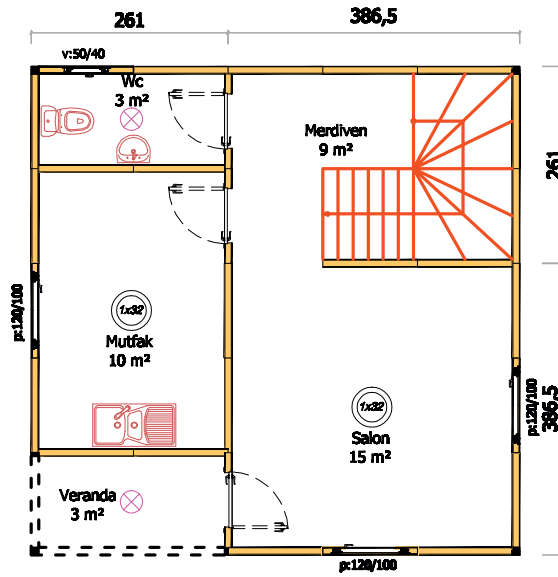




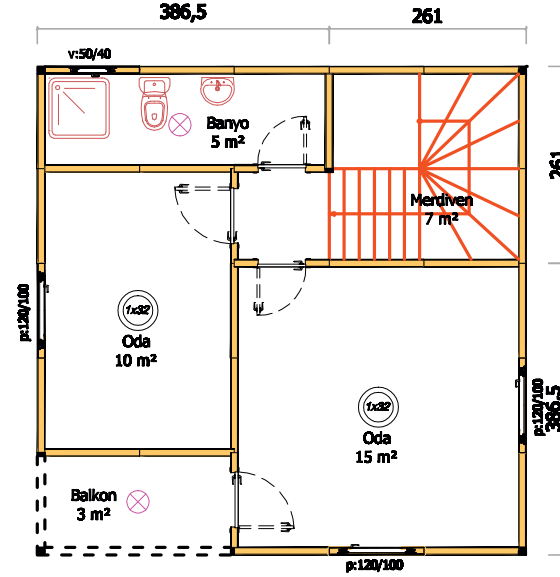
*geçmişin estetiği,  
bugünün teknolojisi...*



**80m<sup>2</sup>**  
*Bey Konağı*



Zemin Kat 40 m<sup>2</sup>

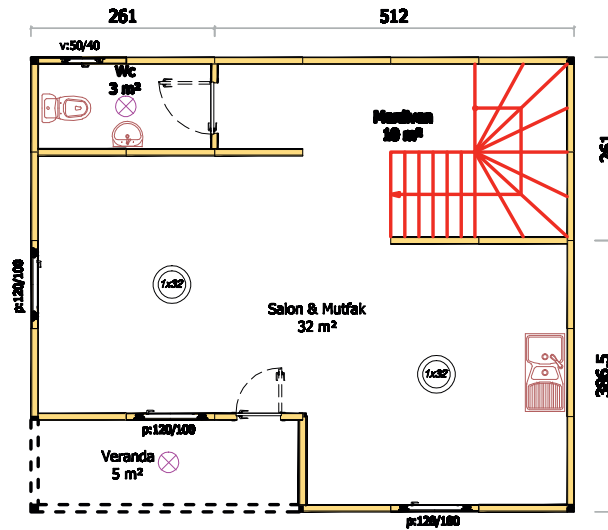


1. Kat 40 m<sup>2</sup>

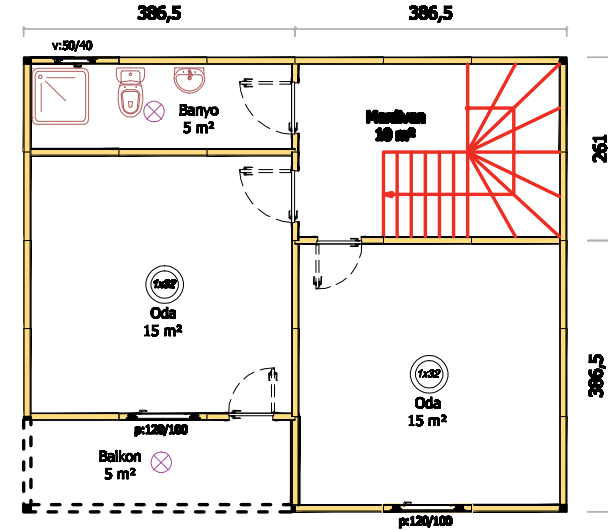


**100m<sup>2</sup>**

*Sanat Eseri*



Zemin Kat 50 m<sup>2</sup>



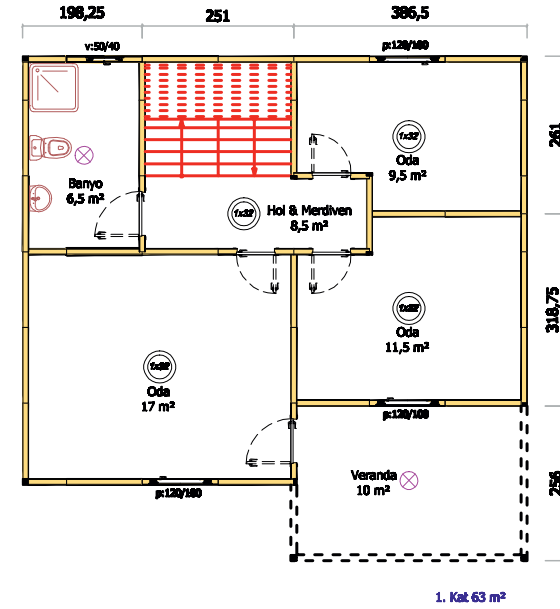
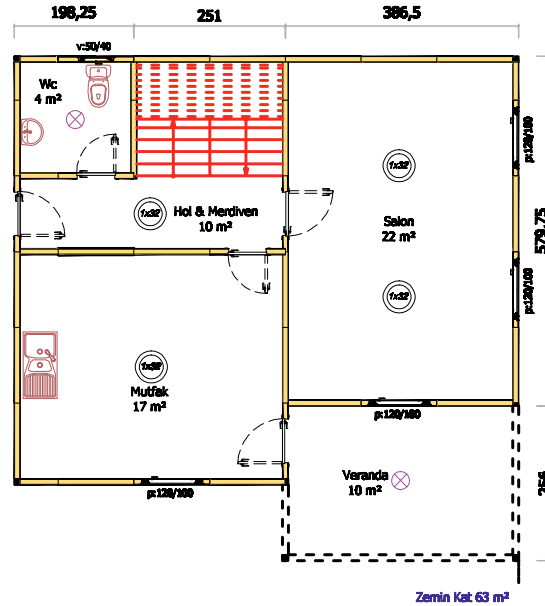
1. Kat 50 m<sup>2</sup>

*rüya gibi...*



**126m<sup>2</sup>**

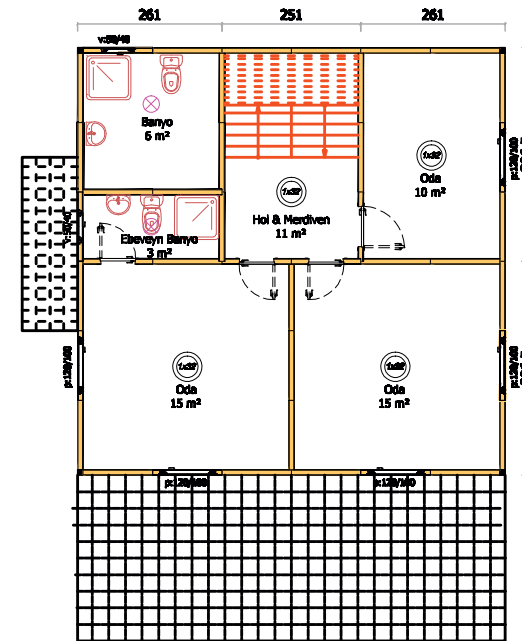
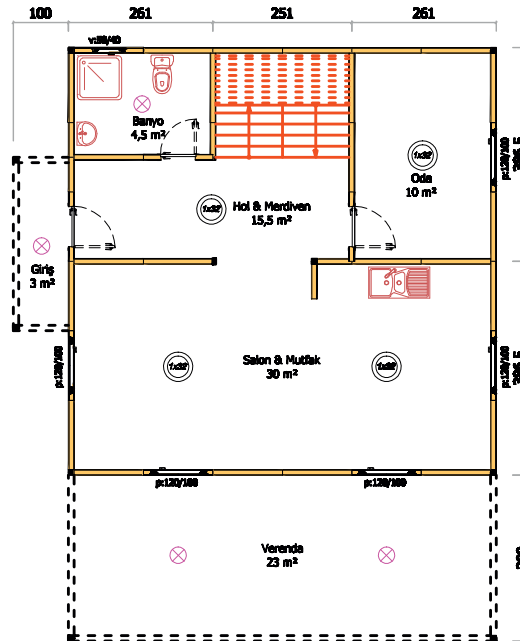
*Kainat Güzeli*





**146m<sup>2</sup>**

*Boğaziçi Yalısı*



*yaşamaya değer...*







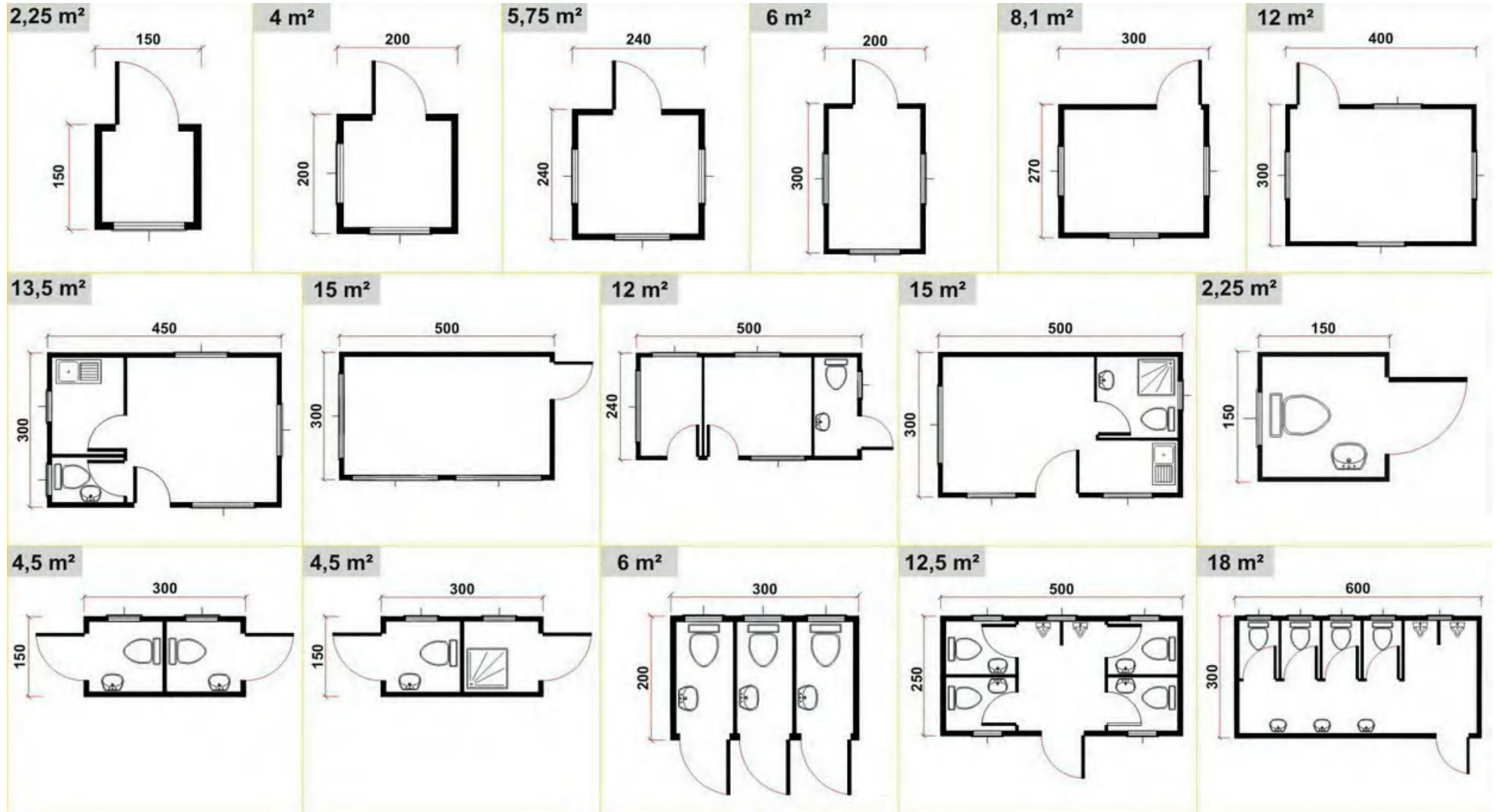




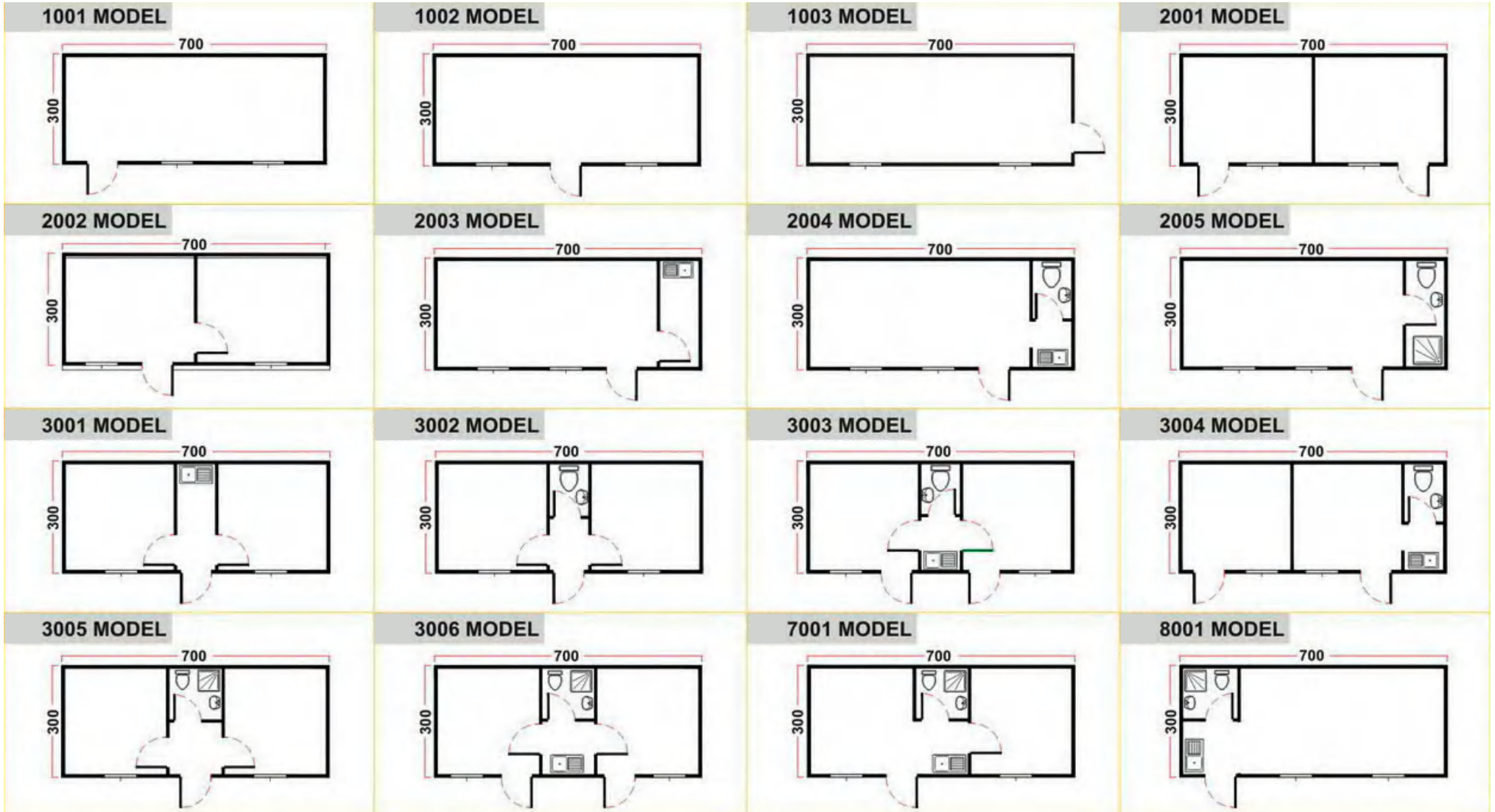
**ÖN ÜRETİMLİ HAFİF ÇELİK PREFABRİK YAPI TEKNİK ÖZELLİKLERİ**

KAR YÜKÜ DEĞERİ	75 Kg/m <sup>2</sup> (Montaj yerine göre değişmektedir)
RÜZGAR HIZI DEĞERİ	80 km/saat (Yere sabitlenmesi şartı ile)
HAFİF ÇELİK MALZEME	(ST-37 ) Standart DIN EN 10147-00 ,çinko kaplanarak galvanize edilmiş yapı çeliği kullanılmaktadır
ŞASE YÜK KAP.	200 kg/m <sup>2</sup> (iki katlı binalar için) (T.S 498 e göre hesaplanmaktadır)
ÇATI ISI YALITIM KATSAYISI	K: 0.39 Kcal/m <sup>2</sup> hC ( K: 0,43 W/m <sup>2</sup> K )
DIŞ VE İÇ PANELLER	Dış ve iç paneller 8X1250X2500 mm ebatlarında çift taraflı Fibercement levha imal edilir. Isı yalıtımı için paneller arasında 84 mm 12 dansite polistiren sert köpük kullanılır. Dış panel kalınlığı 10 cm, iç panel kalınlığı 6 cm ve panel yüksekliği 250 cm'dir. Duvar paneli, pencere duvar paneli, vasistaslı duvar paneli ve kapılı duvar panelinden imal edilen binaların en ağır parçası (1 adet 125x250 cm dış kapılı panel için ) 114 kg'dır.
PANEL BİRLEŞİMLERİ	Birleşim elemanları olan özel U ve H profilleri paslanmaz galvaniz sacdan bükülerek özel kenet sistemi ile birleştirilir. Kenarlarda radius oluştuğundan terleme sonucu paslanma olmaz.
TAŞIYICI KONSRÜKSİYONLAR	Çatı makasları, girişler ve kolonlar özel bükümlü paslanmaz galvaniz sacdan imal edilir. Bina boyunca her 125 cm de bir adet özel şekillendirilmiş çelik makas konulmakta olup makas üst yüzeyine özel şekillendirilmiş galvaniz sacdan aşıklar monte edilir. Montajda civata ve somun kullanıldığından yapı defalarca sökülüp takılabilir.Kaynaksız ve Civata Bağlantılı Sistem ile üretim tesislerimizde üretilmektedir.
ARAKAT KONSRÜKSİYONLAR	Ara kat konstrüksiyonu taşıyıcı kafes şeklinde özel bükümlü paslanmaz galvaniz sacdan imal edilir. Arakat zemini 16 mm fibercement levha ile kaplanır. Alt kat asma tavan alçıpanı üzerine ısı-ses izolasyonu olarak 80 mm (14 kg/m <sup>3</sup> ) kalınlığında cam yünü serilir. Arakat taşıma yükü 200 kg/m <sup>2</sup> dir.
ÇATI SİSTEMİ	%20 eğimli civatalı, kaynaklı, beşik çatı makas sistemi kullanılmaktadır
ÇATI KAPLAMA VE YALITIMI	Çatı kaplaması olarak metal aşıklar üzerine fırın boyalı bordo renk galvaniz trapez sac uygulanır. Makas alın bölgesi menfezli ve PVC lambri malzeme ile kaplanmaktadır. Bina etrafında 17 cm. genişliğinde paslanmaz galvaniz sacdan şekillendirilmiş saçaklar bulunmaktadır. Konutlarda PVC esaslı yağmur dereleri ve aksesuarları monte edilmekte olup şantiye binalarında kullanılmamaktadır. Opsiyonel olarak sac yağmur deresi ve aksesuarları da kullanılmaktadır.
TAVAN KAPLAMALARI	Tavan kaplaması olarak 12 mm kalınlığında alçıpan levha kullanılır. Tavan yalıtımı olarak asma tavan alçıpanı üzerine 80 mm kalınlığında (14 kg/m <sup>3</sup> ) cam yünü serilir. Tavan omegaları estetik görünmesi için PVC kapak konulmaktadır. Alçıpan birleşim elemanları elektrostatik boyalı alüminyum malzeme ile imal edilmiştir. Islak mekanların tavanlarına 12 mm kalınlığında yeşil alçıpan levha uygulanmaktadır.

DIŞ KAPI	90x200 cm ölçülerinde çelik kapı olarak imal edilir.Dış kapılarda silindirik özellikli TSE belgeli kilitler kullanılmaktadır
İÇ KAPILAR	İç kapılar 80x200 ölçülerinde paslanmaz galvaniz sac kasalı, ahşap Amerikan kapı olarak imal edilir. Alüminyum ve PVC kapılar müşteri tercihi uygulamalarımızdır.İç kapılarda gömme özellikli TSE belgeli kilitler kullanılmaktadır
PENCERE DOĞRAMALARI	120X100 cm ve vasistaslar 50X40 cm ölçülerinde PVC esaslı malzemenin ve TSE belgeli PVC olup 60 lık seridir. (Opsiyonel olarak pencere ve vasistas çevrelerine betopan malzemenin pervaz monte edilmektedir.
ISICAM	Kullanılan camların tamamı çift cam olup ; 4 + 12 + 4 mm ısı camlı ve vasistaslı buzlu cam olarak imal edilir
DIŞ CEPHE BOYASI	Dış metal yüzeyleri çift kat astar, çift kat sentetik yağlı boya ile boyanır. Dış panel yüzeyleri akrilik dış cephe boyası ile boyanır. Dış duvar birleşim detaylarına mastik çekilmektedir.Yapılarımızda TSE belgeli boya ürünleri kullanılmaktadır.
İÇ CEPHE BOYASI	İç panel yüzeyleri ve tavan alçıpan yüzeyleri plastik boya ile boyanır. Yapılarımızda TSE belgeli boya ürünleri kullanılmaktadır
DIĞER	Galvaniz cold form makas,aşık,panel karkası kaynaklı teknoloji kullanıldığından astarsızdır.
TESİSAT	Elektrik tesisatı TSE belgeli kablo kullanılarak panel arası (sıva altı) döşenir.
KABLolar	TSE belgeli 3x2,5- 2x1,5 antigran kullanılır.
SİGORTALAR	TSE belgeli otomatik sigorta kullanılmaktadır.
AYD. ARMATÜR	Aydınlatma için TSE belgeli simit armatür kullanılmaktadır.
PRİZ-ANAHTAR	Anahtarlar ve prizler için TSE belgeli ürünler kullanılmaktadır.
DIŞ BAĞLANTILAR	Sayaç, topraklama çubuğu ve bina dışı bağlantıları alıcı tarafından yapılmaktadır
TESİSAT	Panel arası (sıva Altı) döşenir.
VİTRİFİYE	TSE belgeli ürünler kullanılmaktadır.
LAVABO VE DUŞ ARMATÜRLERİ	TSE belgeli ürünler kullanılmaktadır.
DIŞ BAĞLANTILAR	Su sayacı ve bina dışı bağlantıları alıcı tarafından yapılmaktadır.
TEMEL VE BETON	Prefabrik firma tarafından verilecek beton planına (temel boyutları) uygun zemin betonu dökülmelidir. Zemin betonu ve zemin etüdü alıcıya aittir. Bina zemin betonuna ankrajlarla ve çelik dübellere tesbit edilmektedir. Demirli radye temel veya çelik hasırlı zemin hazırlanmalıdır. Bütün hafriyat işlemleri müşteri sorumluluğundadır.
<b>* A Prefabrik Yapı Teknik Özellikleri Değişirme Hakkını Saklı Tutar.</b>	













*Ticaretin her alanında...*



*Ofis, Hastane,  
Şantiye, Sağlık Ocağı,  
Okul, Cami  
Yönetim Binaları*



 **A PREFABRİK YAPI**  
ÜRETİM SANAYİ

**Fabrika & Satış Ofisi:** Yukarıkocayatak Mh. Poyrazlı Kümesi 3A/A Serik/ANTALYA

 **Telefon** : 0544 569 08 74

 **Whatsapp** : 0532 293 60 74

info@aprefabrikyapi.com

www.aprefabrikyapi.com

 /aprefabrikyapi

 /aprefabrikyapi

